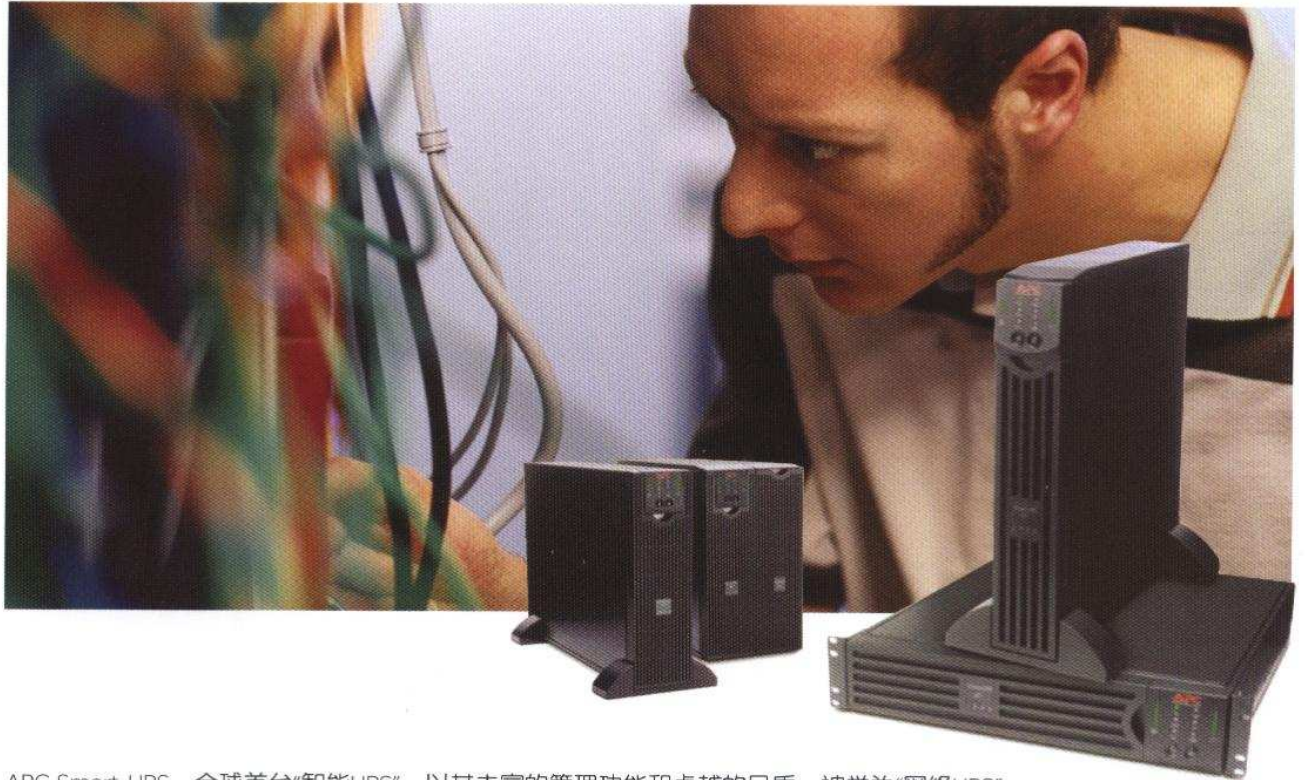


Smart-UPS[®] On-Line 家族

SURT1/2/3/5/6/8/10/15/20KVA 系列



APC Smart-UPS，全球首台“智能UPS”，以其丰富的管理功能和卓越的品质，被誉为“网络UPS”。

全球超过四分之三的网络管理员选择Smart-UPS作为电源保护解决方案。

迄今，Smart-UPS的安装量超过2千万台。

秉承Smart-UPS系列的高品质和高可管理性，Smart-UPS RT系列采用双变换在线式结构、塔式和机架式可转换的安装设计，为更广泛的设备提供高可用性电源保护。

无论功率大小，全国各地的Smart-UPS用户，均可享受APC的上门服务。

获奖一览



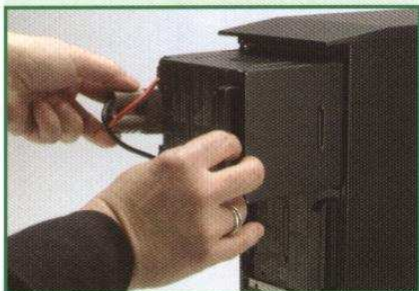
APC[®]
by Schneider Electric

可用性

零转换时间 保证了当UPS从市电转电池或从电池转市电时输出无间断。

宽输入电压范围 满载时160 - 280VAC的宽输入电压范围意味电池工作时间的减少，从而保存电池能量用于断电期间。半载时，输入电压最低可至100VAC而无需转电池。

持续调节电压和频率 Smart-UPS RT为敏感负载提供校准的正弦波电源Smart-UPS RT可与发电机兼容。



方便使用，热插拔可替换电池

用户可热更换电池 负载可持续工作，即使是在用户更换电池时

定制后备时间 原装外接电池可轻松级联以满足后备时间要求

内置自动或手动旁路 即使在断电、过载、维护过程中，也能保证关键应用的电源不间断

快速充电 使得电池系统更快恢复供电能力

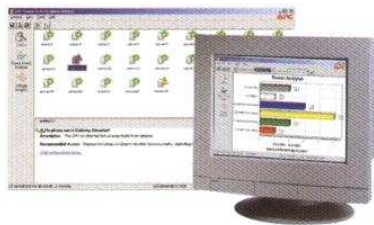
冷启动 即使无市电也可启动系统

智能电池管理 使用微处理器控制电池充电和测试诊断系统，使电池寿命最大化

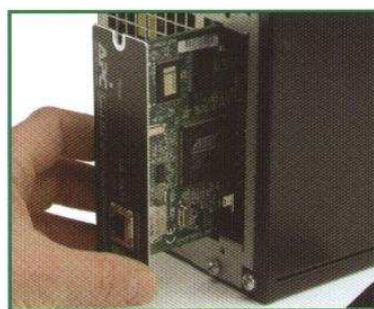
可管理性

Web/SNMP管理卡 通过Internet浏览器、SNMP管理平台（HP-OpenView、Tivoli、CA-Unicenter等）、Telnet管理、监控、配置UPS

PowerChute电源管理软件 全面管理和控制电源及其相关环境



内置SmartSlot附件卡插槽 插入APC的附件卡，即可通过紧急情况通知和管理，全面提升系统的可管理性



APC的附件卡可用于UPS的智能插槽内来监测电力情况，RT大于等于5KVA的产品均附送网络管理卡。

终端模式编程能力 菜单化接口允许轻松快捷的UPS配置，特别适用于未使用PowerChute和附件卡的用户

报警和指示灯 提供操作级的UPS即时状态信息

可适应性

塔式机架式灵活转换 Smart-UPS RT的灵活安装方式广泛适用于各种用户环境

同时支持1:1 3:1和3:3 一台机器，即支持单相输入，支持三相输入其中15KVA和20KVA也支持三相输出（8KVA、10KVA、15KVA、20KVA、10000VA型号）。

多种输入电压 缺省230VAC，可设置为220或240VAC

自感应或可设置频率 Smart-UPS对50或60Hz频率自适应。用户还可按需设置输出频率

可编程固件 便于现场升级

保护性

正弦波输出 兼容所有负载

闪电、浪涌保护 集成的浪涌保护装置将分散的浪涌保护器有更好的效果

网络级线路调节 全时的EMI/RFI过滤避免了线路干扰导致的数据错误

紧急电源关闭 Smart-UPS RT可与中央EPO（紧急情况开关）系统相连，以在危急时紧急关闭电源

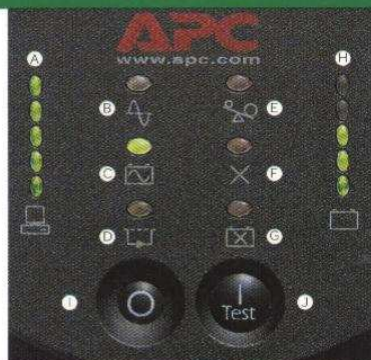
自动安全关闭 使用电池时可自动关闭系统，避免数据损坏

经济性

输入功率因数校正 增强了安全性，同时降低了布线 and 电力成本。

LED 显示屏说明

- Ⓐ Load Display (负载容量指示) - 显示负载负荷，防止过载
- Ⓑ On-line (在线运行指示) - 显示此时UPS正对市电进行调整，并向负载提供纯净电源
- Ⓒ On-Battery (电池供电指示) - 当UPS使用电池向负载供电时，此灯亮、同时发出报警声
- Ⓓ Bypass (旁路运行指示) - 显示此时UPS正处于旁路模式
- Ⓔ Overload (过载指示) - 当UPS超载时，此灯亮、同时发出报警声
- Ⓕ Fault (故障指示) - 显示UPS内部出现故障



- Ⓖ Replace Battery (更换电池指示) - 当电池需要更换时，此灯亮、同时发出报警声
- Ⓖ Battery Charge / Line Voltage (电池充电 / 市电电压) - 即可显示电池已充电容量对总容量的比值，又可显示市电电压。电池低电量时还会发出报警声
- Ⓖ Off按钮 (关机按钮) - 关闭UPS及负载。内凹设计，以防止意外关机。
- Ⓖ On / Test按钮 (开机 / 测试按钮) - 启动UPS同时激活自检功能。还可显示市电电压值。

显示面板可旋转90度，从而塔式、机架式安装都可灵活适应。

Smart-UPS® RT 技术参数



输出	Smart-UPS RT 1000	Smart-UPS RT 2000	Smart-UPS RT 3000	Smart-UPS RT 5000	Smart-UPS RT 6000	Smart-UPS RT 8000	Smart-UPS RT 10000
容量	1kVA, 0.7kW	2kVA, 1.4kW	3kVA, 2.1kW	5kVA, 3.5kW	6kVA, 4.2kW	8kVA, 6.4kW	10kVA, 8kW
输出电压	230 (缺省), 220, 240VAC (用户可选), Single φ						
输出电压精度	1% 静态, 5% 动态						
输出接口	(6) IEC C13		(8) IEC C13, (2) IEC C19		(8) IEC C13, (2) IEC C19, hardwire output terminal block		
满载效率 (典型值)	87%	90%	93%	94%	92%	93%	
输出频率 (与市电同步)	50或60Hz, ± 3Hz (缺省: 自动选择) [或: 50或60Hz, ± 0.1Hz (用户选择)]						
旁路	自动		自动/手动				
过载能力	105%: 无限; 125%: 1分钟; 150%: 30秒						
输出电压失真度	线性负载: <3%; 非线性负载: <5%						
峰值系数	3:1						
输入							
正常输入电压	220, 230, 240 VAC, Single φ				220, 230, 240 VAC, Single φ or Three		
输入频率	45-65Hz, 自动选择						
输入接口	IEC C14	IEC C20		Hardwire			
输入电压范围	160 - 280 VAC (满载); 100 - 280 VAC (半载)						
满载输入电压功率因数	>.95						
电池							
电池类型	铅酸密封免维护电池, 典型寿命3至6年						
标准充电至90%容量的时间	<3小时 <4小时		<3小时				
通讯与管理							
接口	(1)SmartSlot附件卡插槽; (1)串行通讯口			(1)RJ-45 10/100 Base T接口; (1)串行通讯口			
电源管理软件	PowerChute Business Edition for Windows NT/2000/XP, Novell Netware, Solaris and Linux Red Hat, PowerChute Plus for HP-UX and IBM AIX			PowerChute Network Shutdown for Windows NT/2000/XP, Novell Netware, Solaris, HP-UX, Red Hat Linux and IBM AIX			
Web/SNMP管理卡	可选			内置于SmartSlot插槽			
物理特性							
尺寸 (H*W*D, mm)	85 * 432 * 482 mm		130 * 432 * 660 mm		264 * 432 * 660 mm		
标准机柜高度 (U)	2		3		6		
净重 / 运输重量 (kg)	23 / 27.8	25 / 29.8	54.5 / 60.8		109 / 117		
颜色	黑色	黑色	黑色	黑色	黑色	黑色	黑色
环境参数							
运行环境要求	最高海拔3000米、0-40摄氏度、湿度0-95%、无冷凝水						
存储环境要求	最高海拔15000米、-15-45摄氏度、湿度0-95%、无冷凝水						
噪声(1米处)	< 50 db		< 55 db		< 55 db		
保修与认证							
认证	BSM1, C-Tick, CE, EN 50091-1; EN 50091-2; VDE; EN 55022 Class A; EN 60950; EN 61000-3-2; GOST; JEON; PCBC; UL 1778; CSA; VCCI						
保修	2年						
订购指南							
塔式机型产品号	SURT1000XLI	SURT2000XLI	SURT3000XLI	SURT5000XLI	SURT7500XLI	SURT10000XLI	
机架式机型产品号	SURT1000XLI(+)-SURTRK	SURT2000XLI(+)-SURTRK	SURT3000XLI(+)-SURTRK2	SURT5000XLI(+)-SURTRK2	SURT7500XLI(+)-SURTRK2	SURT10000XLI(+)-SURTRK2	
原配电池包(塔式机型)产品号	SURT48XLBP		SURT192XLBP				
原配电池包(机架式机型)产品号	SURT48XLBP (+)-SURTRK		SURT192XLBP (+)-SURTRK2				

● 具体参数以APC网站公布数据为准。

Smart-UPS RT 15KVA/20KVA

专业之处，彰显创新

新品特色

三相、单相，皆可适用

通过机身背板上的“输入相位选择键”即可简单实现3:1、3:3、1:1的切换

塔式、机架式，灵活转换

加配机架安装导轨(SURTRK4)，可安装于机柜内使用(仅6U高)同时提供机架式电池包(SURT192XLBP+SURTRK4)

网络管理，功能强大

随机赠送报价8469元的带环境监测功能的网络管理(AP9619)

自动监测机房的环境状态

UPS远程管理

随机赠送网络关机软件PowerChuteNetwork

Shutdown 所有服务器上的数据，均可得到保障

输入电压范围极宽

100V-280V(半载)160V-280V(满载)

体积小、噪音低、安装简单

26.4*43.2*66.0cm，噪音低于55db

内置自动旁路、手动旁路/设有紧急关断装置(EPO)

负载分路管理

各输出插座有独立过载控制器

屏蔽和抗干扰能力出色

机柜级设备国际标准

直通式散热设计

整机、电子元器件寿命长

过载能力强

105%: 无限; 125%: 1分; 150%: 30秒

输出电压失真度小

线性负载<3%，非线性负载<5%

原装电池包轻松级联

独有安德森插头连接设计，不需专业人员即可实现电池安装

用户可热更换内置电池

节省维护费用

造型美观

工艺考究

设计先进

内置电池抽拉式设计，安全且便于维护

国际顶级元器件选择

小体积、大容量、高功率密度的特制电池4层电路板、覆铜厚度4盎司

与服务器更匹配的黑色机身



双变换在线式设计

输出电压精度高达±1%，无转换时间适应任何对输入电压精度要求高的负载

APC 部件号	SURT15KUXICH / SURT20KUXICH
输入	
输入-输出相 (可由用户配置)	1:1 (出厂默认3:1 3:3)
旁路	
内部旁路	(自动和手动)
额定输入电压	230伏
基本操作输入电压范围 (满载)	160/277 伏 & 275/476 伏
基本操作输入电压范围 (半载)	100/173 伏 & 275/476 伏
输入频率	40 & 70 赫兹 (自动选择)
总输入电流谐波失真 %	<6%
输入连接	Hard Wire 3-wire (1PH + N + G) Hard Wire 5-wire (3PH + N + G)
输出	
额定输出电压	220 伏、230 伏 (默认)、240 伏
输出电压调节	+/- 1% (典型)
输出效率 (与市电同步)	57 & 63 赫兹 (额定 60 赫兹) / 47 & 53 赫兹 (额定 50 赫兹)
最大可配置功率	12,000 瓦 / 16,000 瓦
最大可配置功率	15,000 伏安 / 20,000 伏安
输出功率容量	12,000 瓦 / 16,000 瓦
输出功率容量	15,000 伏安 / 20,000 伏安
波形类型	正弦波
输出连接 (1P 非 IXXI 型号)	(1) Hard Wire 3-wire (H-N + G) Hard Wire 5-wire (3PH + N + G)
可选的 PDU (1P 非 IXXI 型号)	n/a
电池与运行时间	
替换电池模块	(4) RBC44
全负载/分钟 (1) 电池架	n/a
外部电池架	SURT192RMLBP2
90% 容量、市 (1) 电池架时的典型充电时间 (小时)	< 3 小时
电池类型	无需维护的密封铅酸电池，采用悬浮电解液；防渗漏
通信与管理	
声音报警	电池供电报警；低电报警；可配置延迟
控制面板	多功能 LCD 状态和控制台
端口	DB-9 RS-232RJ-45 10 Base-T 以太网 (针对 Web/SNMP/Telnet 管理)
预装 SmartSlot™ 卡	AP9619
SmartSlot™ 接口可用数量	1
紧急断电 (EPO)	是
环境/物理指标	
发热热量 (BTU/hr, 在满载)	2615.00 BTU/hr / 348700 BTU/hr
颜色	黑色
最大高度	263 毫米
最大深度	432 毫米
最大宽度	773 毫米
净重	68 千克
机架高度	6U
运输高度	622 毫米
运输宽度	609.6 毫米
运输深度	1003 毫米
运输重量	129.09 千克
合规性	IEC 62040-1-1, IEC 62040-2, CRoSH
保修和认证	
标准保修服务	2 年保修或保换、可选现场保修服务、可选延长保修服务