



小型机房精密空调  
S D 系列

**依**米康在机房精密空调领域具有先进的工业设施、技术和经验，使我们成为机房精密空调设计、生产、施工和维护方面的领导者。我们能够解决所有的复杂的机房问题，客户能直接从我们的产品中获得符合要求的设备，同时我们为客户提供特殊要求的设备。

依米康SD系列，适用于移动通信基站、计算机机房、数据处理机房、通信机房、小型精密设备机房等。

### 设计更精密

严格按照美国ARI标准和GB/T19413-2003标准设计，所有的设备均经过精密测试，确保符合设计要求。

### 令客户满意的制造

现代生产设备、训练有素的专业人员，以客户为中心，满足客户需求的价值观，完善的质量管理体系，保证了产品的高品质、高可靠。

### 齐备的配件

齐备的配件中心，具备维护设备所需的所有备件，各地客户服务中心构成配送网络，能够在客户规定的时间内将配件送达客户现场。

### 客户服务

我们的服务从机房规划设计开始，提供安装、调试全程化服务。我们的培训部提供适用的培训方案。每年大约有30天的培训时间，为代理商和客户技术人员提供培训。

### 我们的承诺

客户所需配件12-48小时内送达现场。  
专业技术人员保证4-48小时内可达现场。  
所有故障24-48小时内排除。  
24小时热线支持。  
所有设备终身服务。

### 核心理念

零缺陷质量文化  
精益求精的工作方式  
符合客户需求与期望的价值观  
细节决定成功  
用正确的工作方法，一次性将事情做对  
能源环境专家



**SUNRISE**  
依米康空调

Global Environment  
Professional  
环境专家

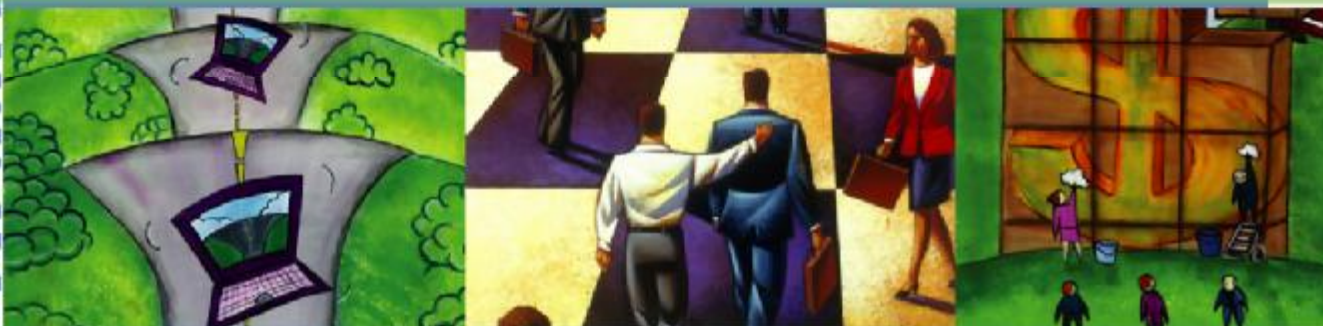
## 目录 CATALOG

---

依米康制冷设备有限公司	—————
小型机房精密空调SD系列	————— 1
主要性能	————— 2
标准配置	————— 3
多种选件	————— 5
中文图形微电脑控制器	————— 7
机组参数	————— 9
桑瑞思依米康在中国	—————

适用于移动基站、小型计算机、数据处理的机房。

SUNRISE



## 小型机房精密空调-SD系列

依米康小型机房精密空调-SD系列按照国际ARI标准和我国GB/T19413-2003标准设计和生产。完善的质量管理、先进的生产设施、精细的制造，保证了设备高品质和高可靠。

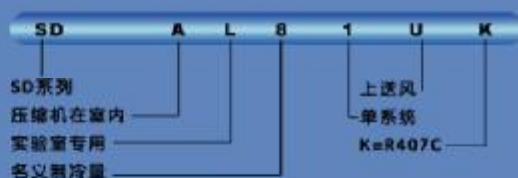
依米康SD系列充分体现了节能、环保和经济性，是最经济最符合要求的小型机房精密空调。SD系列适用于：移动基站、小型计算机、数据处理的机房。

SD系列有两种机型

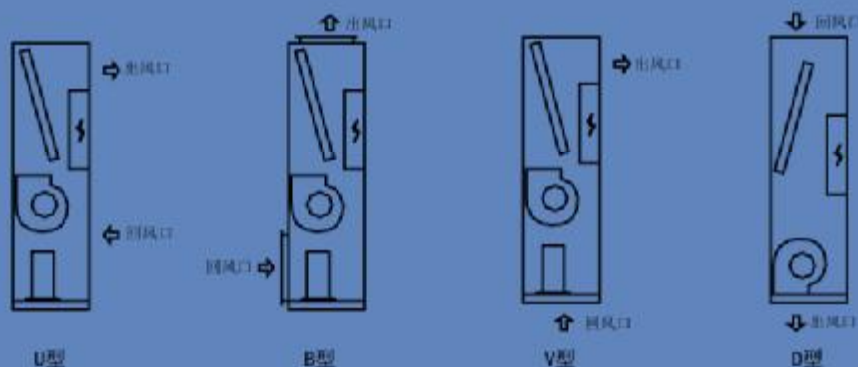
- SDA机型：该机型压缩机室内，可以配置加湿和加热功能，适用于需要加湿的小型机房。
- SDA机型有4个型号：SDA61/81/91/121。
- 4种送风方式。

- SDM机型：该机型压缩机室外，可以配置加热功能，不能配置加湿功能，适用于不需要加湿的小型机房。
- SDM机型有4个型号：SDM61/81/91/121。
- 上送风方式。

型号说明：



送风方式



选型说明

- 1、对于高显热负荷的机房，由于发热量大、湿负荷小，宜选配加湿功能。
- 2、对于低显热负荷机房，湿负荷相对较大，除湿时间长，宜选配加热功能。
- 3、对湿度有特殊要求的机房选型（如高湿机房），请与我公司技术部联系。



## SD系列机组主要性能

制冷容量：5KW-14KW

温度控制：10-32℃

温度控制精度：±1℃

湿度控制：30%-80%

湿度控制精度：±3%

电源要求：电压380V ±20%

电压220V ±15%

频率 50Hz ±2

机组在环境温度-40℃-46℃可以正常工作

标准设计：显热比>0.9

可反复清洗标准G4中效过滤器

高效节能：涡旋式压缩机能效比>3.3

旋转式压缩机能效比>3.2

微电脑数字控制：

- LCD中文图形显示
- 来电自启动功能
- 本地和远程监控
- 全自动故障检测和提示维护方法
- 故障记录
- 配置RS485或RS232接口
- 符合标准通信协议
- 轮值功能

强大保护功能：

- 自动相序保护
- 过压、欠压保护

SDA机型可以配置

电极式加湿器

电加热器

智能除湿

SDM机型可以配置

电加热器

智能除湿



# C ONFIGURATION

## SD系列标准配置

SUNRISE

### LCD中文微电脑数字控制器

LCD背光型中文图型或英文图型控制器。完善的控制功能，提供通信接口，可实现集中及远程监控。全自动故障检测，具有维护助手功能。



### 电气控制板

为提高安全性，SD系列机组均采用24V低压控制方式，对温湿度精密控制，并具有完备的保护措施。



### 涡旋式压缩机

机组核心涡旋式压缩机C.O.P值 $>3.3$ ，保证了机组高效率、低噪音、高寿命。

SDA/M81/91/121 采用涡旋式压缩机



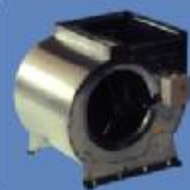
### 旋转式压缩机

SDA/M61U采用旋转式压缩机，C.O.P值 $>3.2$



### 蒸发器

高效率的蒸发器，由优质的材料和先进专业工艺制做，具有较大换热面积。



### 离心风机

室内机采用直联式离心风机，完善避震装置，风机寿命长，噪声低。





### 膨胀阀

著名品牌膨胀阀是机组的精心选取择。



### 过滤器

金属柜架G4标准的过滤器可以反复冲洗，降低了运行成本。



### 高低压开关

为压缩机提供完善的保护措施，保证系统可靠运行。



### 冷凝器

冷凝器采用高效优质材料制造，使用精心设计的高效低噪声长寿命轴流风机，噪声满足环保要求。冷凝器外壳由抗腐合金制造，保证了使用寿命。

# ECONOMIZE

## 多种选择配件

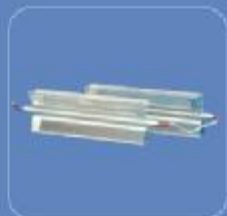
SUNRISE

依米康注重环保要求，有众多配件可供选择。



### 加湿器

电极式加湿器，可直接使用自来水。根据设定的湿度要求，快速产生纯净蒸汽以满足机房环境要求。



### 电加热器

电加热器具有完善过热保护功能和防电离作用，对于高寒地区小热负荷的基站机房，可以满足环境的要求。



### 调速器

风机调速器控制轴流风机在不同环境温度下可靠运行。保证机组在严酷环境下获得良好的运行效果和节能。



### 过欠压保护

具有完善的过欠压及缺相等多种电源保护功能，防止因供电电源原因损坏空调设备。



### 漏水报警

可靠检测机房环境。当有漏水或烟雾发生时，产生告警并保护机房设备正常运行。





### 自动相序保护

压缩机在反相状态下运行将严重影响其寿命，相序自动控制（APC），在电源反相时可自动调整相序，保证设备正常运行，无需人工干预。APC特别适用于国内电源不稳定地区及无人值守场所。



### 烟感器

可靠检测机房环境。当有烟雾产生时，产生告警并保护机房设备正常运行。



### 低温环境组件

保证机组在室外环境 $-20^{\circ}\text{C}$ 以下正常运行。

### 安装支架

提供安装支架，方便现场施工。

### 智能除湿

当机房内湿度高于设定湿度时，能迅速将湿气体控制在安全湿度水平，保护机房设备正常运行。

# CONTROL

## 中文图形微电脑数字控制器

先进可靠的微电脑数字控制系统由中文图形微电脑数字控制器、电气控制板及检测执行机构组成。具有优秀的人机界面，具备故障记录、维修助手功能，轮值、来电再启动功能，完善的集中监控、远程监控功能。



温度控制范围

-30%~80%

灵敏度

±3%

温度控制范围

12℃~32℃

灵敏度

±1℃

### 完备的控制器

- LCD中文图形显示
- 来电自启动功能
- 本地和远程监控
- 全自动故障检测和提示维护方法
- 符合标准通信协议

### 监控功能

控制系统不局限于对设备本身控制，它拥有更多的功能，标准配置RS485接口或选配RS232接口，通过通信网络可以实现本地和远程监控，也可以通过移动通信系统实现无线远程监控（选件），随时向管理者提供数据，它是管理者的顾问，管理者可以方便向设备发出指令，修正参数，这一切有助于减少设备故障，降低维护费用，提高运营效率。

### 故障记录

实时储存所有曾发生的故障和告警信息，帮助管理者快速地查明问题，可以显示告警信息。告警记录功能，记录可达1000条。

### 轮值功能

多机可自动切换工作状态，以轮值方式工作，当运行机组发生故障时，自动切换至备用机组。

### 报警功能

温度探头失效告警  
 高温告警  
 低温告警  
 低湿告警  
 高湿告警  
 EEPROM自举故障告警  
 EEPROM运行故障告警  
 电源电压不足告警  
 电源掉电告警  
 压缩机热过载故障告警  
 压缩机高压故障告警  
 压缩机低压故障告警  
 送风机热过载故障告警  
 一般性外部故障告警  
 过滤网堵塞故障告警  
 气流丢失故障告警  
 时钟卡故障告警  
 加热器故障告警

## 监控和通信:

我公司提供通信协议，协助用户完成本地和远程集中监控。可提供相应的监控软件。并可  
为环境集中监控及互联网接入提供技术支持和服务。

机组的各项运行和保护功能均由中文微电脑图形数字控制器来管理，控制器可以方便连接  
入整个建筑的BAS系统。



# PARAMETER

## 空调机组参数

### SD. A系列机组参数

型号	S	D	A	61	81	91	121
制冷量 1)	R22						
总冷量 (27℃-50%)	kW	6.00	7.90	10.10	13.20		
总冷量 (24℃-50%)	kW	5.60	7.50	9.60	12.50		
压缩机	旋转式压缩机			涡旋式压缩机			
标准个数	n.°	1	1	1	1		
消耗功率1、2)	kW	1.55	1.90	2.36	3.12		
消耗电流1、2)	A	7.6	3.5	4.3	5.8		
最大电流	A	9	6	6	7		
离心风机 3)							
数量	n.°	1	1	1	1		
风量	m³/h	1750	2300	3000	3600		
送风压力	Pa	69	72	72	75		
消耗功率	kW	0.25	0.375	0.45	0.45		
加湿器							
最大蒸汽产量	kg/h	3	3	3	5		
最大消耗功率	kW	2.1	2.1	2.1	3.7		
最大消耗电流	A	18	6	6	10		
电加热器							
功率	kW	3	3	3	5		
级数	n.°	1	1	1	1		
电流	A	13.6	4.6	4.6	7.6		
噪音等级 4)							
U/V/B型	dB(A)	53	54	54	55		
D型	dB(A)	51	53	53	54		
尺寸—重量							
长	mm	600	600	600	600		
宽	mm	570	570	570	570		
高	mm	1900	1900	2000	2000		
重量	kg	135	143	155	165		
电源	220V-50Hz-1F+N			380V-50Hz-3F+T+N			
标准型冷凝器 1)	SCR	8	12	14	17		

1) 室外环境温度: 35℃ 2) 标准送风压力和G4过滤网配置 3) 噪音测定在距机组2m处开闭区域

U/V/B型机组压缩机放置于室内机, 可根据用户需求放置于室外机, 其对应冷凝器型号: SCR8/12/14/17.

D型机组压缩机放置于室外机, 对应冷凝器型号: SCR8/12/14/17.

### SCR冷凝器参数

型号	散热量 kW	风量 L/s	风机数量 no	风机			外形尺寸			接管尺寸 mm	噪音 dB(A)	电源	重量 kg
				直径 mm	功率 kW	转速 rpm	长 mm	高 mm	宽 mm				
SCR8	8.2	680	1	350	0.12	900	880	620	320	12/10	42	220V-50Hz-1F+T+N	35
SCR12	11.9	1050	1	450	0.15	900	880	850	380	16/10	44	220V-50Hz-1F+T+N	43
SCR14	14.5	1200	1	556	0.25	890	990	950	450	19/12	46	220V-50Hz-1F+T+N	46
SCR17	17.2	1400	1	556	0.25	900	990	950	450	19/12	46	220V-50Hz-1F+T+N	48

1) 室外环境温度35℃

2) 声级测试为开闭区域10m自由区域(1803746)

## SD.M系列机组参数

型号	S D M	61	81	91	121
<b>制冷量 1)</b>					
	R22				
总冷量 (27℃-50%)	kW	6.00	7.90	10.10	11.60
总冷量 (24℃-50%)	kW	5.60	7.50	9.60	11.10
<b>压缩机</b>					
		旋转式压缩机	涡旋式压缩机		
标准个数	n.°	1	1	1	1
消耗功率 2)	kW	1.55	1.90	2.36	2.73
消耗电流 2)	A	7.8	3.5	4.3	4.9
最大电流	A	9	6	6	7
<b>离心风机 2)</b>					
数量	n.°	1	1	1	1
风量	m³/h	1750	2100	2350	2350
送风压力	Pa	55	55	53	50
消耗功率	kW	0.3	0.4	0.4	0.45
<b>电加热器</b>					
功率	kW	3	3	3	5
级数	n.°	1	1	1	1
电流	A	13.6	4.6	4.6	7.6
<b>噪音等级 3)</b>					
U型	dB(A)	55	56	57	58
<b>尺寸—重量</b>					
长	mm	600	600	600	600
宽	mm	350	350	350	350
高	mm	1900	1900	1900	1900
重量	kg	65	69	71	73
<b>电源</b>					
		220V-50Hz-1F+N		380V-50Hz-3F+T+N	
<b>标准型冷凝器 1)</b>					
SCT		8	12	14	16

1) 室外环境温度: 35℃

2) 标准送风压力和04过滤网配置

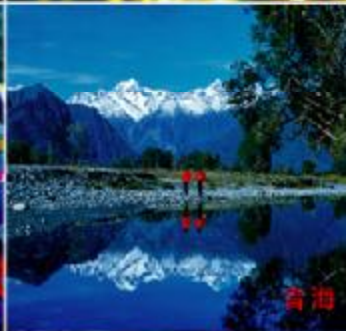
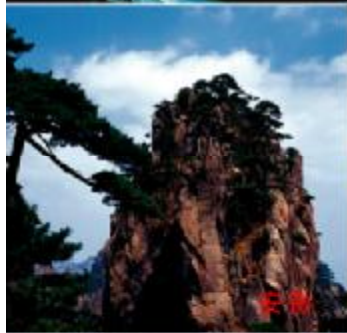
3) 噪音测定在距机组2m处开阔区域

## SCT冷凝器参数

型号	散热量 kW	风量 L/s	风机数量 no	风机			外形尺寸			接管尺寸 mm	噪音 dB(A)	电源	重量 kg
				直径 mm	功率 kW	转速 rpm	长 mm	高 mm	宽 mm				
SCT8	8.2	880	1	350	0.12	900	880	620	320	12/10	51	220V-50Hz-1F+T+N	62
SCT12	11.9	1050	1	450	0.15	900	880	850	380	16/10	49	380V-50Hz-3F+T+N	72
SCT14	14.5	1200	1	556	0.25	890	990	950	450	19/12	51	380V-50Hz-3F+T+N	82
SCT16	16.4	1370	1	556	0.25	900	990	950	450	19/12	51	380V-50Hz-3F+T+N	85
SCT17	17.2	1400	1	556	0.25	900	990	950	450	19/12	51	380V-50Hz-3F+T+N	87

1) 室外环境温度35℃

2) 声级测试为开阔区域10m自由区域(ISO3746)



桑瑞思依米康在中国

依米康制冷设备有限公司

成都市双新北路1号双新科创园五号楼

电话：(028) 81701588

传真：(028) 81706636

邮编：610091

服务专线：028-81701212

网址：[www.sunrisegroup.com.cn](http://www.sunrisegroup.com.cn)